

Exposición Permanente

**Museo
Numismático**

Banco Central del Ecuador



Museo Numismático

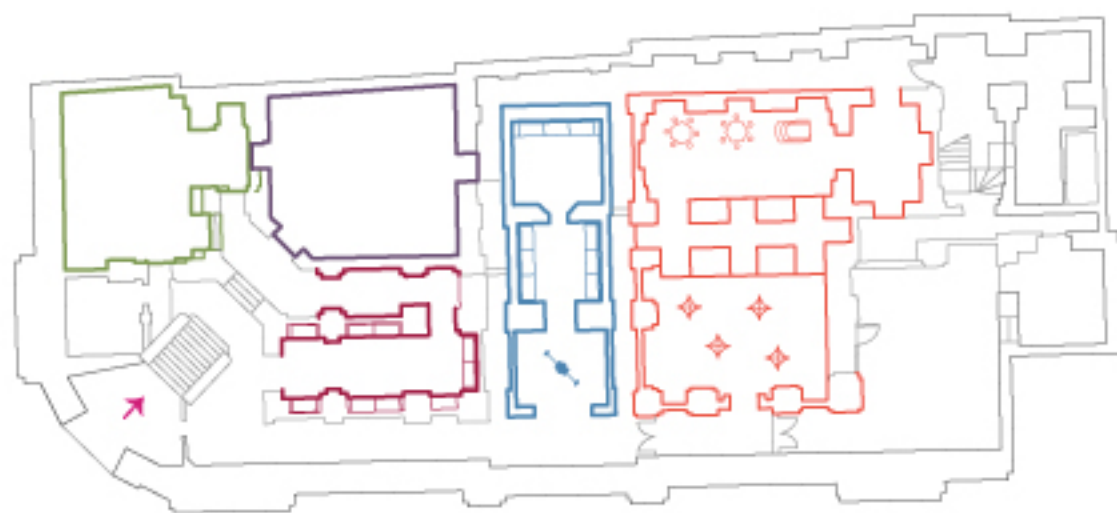
Banco Central del Ecuador

Museo
Numismático
Banco Central del Ecuador

En abril de 2001 se inauguró el Museo Numismático, permitiendo al visitante conocer el proceso evolutivo de la moneda, desde sus orígenes, es decir, cuando las sociedades aborígenes utilizaron el "trueque o intercambio" hasta el actual sistema monetario.

Sus salas de exhibición evidencian la diversidad de elementos "monetarios", que a través del tiempo fueron utilizados para las transacciones comerciales.

Salas de Exhibición



TRUEQUE

COLONIA

REPÚBLICA

BCE

LÚDICA

Exposición Permanente

SALA PREHISPÁNICA

El intercambio de productos o trueque entre los distintos grupos sociales, muchos siglos antes de la era cristiana, obligó a crear una forma de medida con valor tangible y manejable que facilitara esta actividad.



concha
de cauri

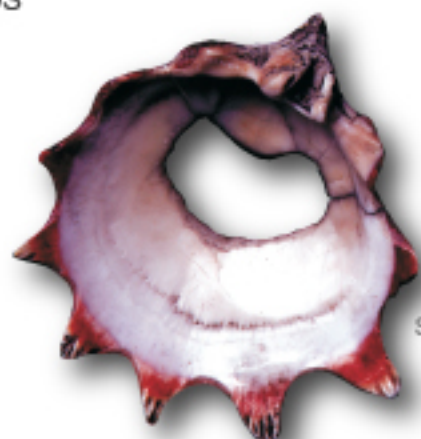
En diferentes regiones del mundo se utilizaron: conchas de cauri (*Chiprea Moneta*), plumas de colores vivos, bolsitas de sal y objetos en metal de diversas formas.



hachas
moneda

En América, las poblaciones indígenas utilizaron: granos de cacao, plumas de quetzal, hachuelas de cobre, hojas de coca, cuentas de concha spondylus, etc.

Esta sala describe los procesos de intercambio, el mercado indígena y las rutas de comercio en la América precolombina. Época en que el comercio – trueque, refleja una parte importante de la vida cotidiana de esas sociedades.



concha
spondylus

SALA de la COLONIA

Con la llegada de los españoles a América, se crearon las “Casas de Fundición y Rescate”, instituciones encargadas de regularizar la circulación de lingotes de oro y plata, mediante el pago del impuesto el “Quinto Real”; el cual era certificado con el consecuente grabado de un sello en cada lingote. Posteriormente, se ordena el uso de monedas similares a las de circulación en España.

La Sala de la Colonia muestra la transformación de la moneda, las características y variaciones ocurridas durante el reinado de cada monarca.

Están en exhibición las primeras monedas utilizadas en el nuevo mundo, conocidas como **recortadas** o **macuquinas**, de forma irregular debido a su elaboración manual.

También se apreciarán las monedas circulares: columnarias, de busto y peluconas, son perfectamente redondas, esto fue posible gracias al empleo de la prensa de acuñación, herramienta utilizada por las cecas americanas a partir de la tercera década del S. XVIII.



1. Macuquina, 2. Columnaria,
3. Pelucona, 4. De Busto

SALA de la REPÚBLICA

A raíz de la Independencia, el Libertador Simón Bolívar resolvió instalar una Casa de Amonedación en Quito, el proyecto no se concretó, pero se lo retoma a inicios de la etapa republicana del Ecuador, en 1830.

En 1833 se acuñaron las primeras monedas ecuatorianas, cuyas denominaciones se basaron en el Sistema Octogesimal Español, fueron conocidas también, como Predecimales.



1. Un Real

2. Ocho Escudos



Un Peso

En la segunda mitad del S. XIX, surgieron los "Bancos Particulares de Emisión", quienes pusieron en circulación billetes amparados inicialmente en el Sistema Octogesimal.

En el Gobierno de José María Plácido Caamaño (1884) nace el Sucre de plata, apoyado en el Sistema Decimal Francés, siendo ésta la unidad monetaria de la República del Ecuador, que con variaciones, rigió hasta febrero del 2000.



Un Sucre

SALA BANCO CENTRAL del ECUADOR



1. Mil Suces



En marzo de 1927 se expidió la "Ley Orgánica del Banco Central del Ecuador" y la "Ley de Monedas". Durante 73 años, la Entidad fungió como único Banco de Emisión.

2. Cincuenta Suces

La Sala del Banco Central del Ecuador permite recorrer la historia de la Institución en la emisión de monedas y billetes desde el primer tercio del siglo XX, los cambios ocasionados por la Segunda Guerra Mundial y la Posguerra, el proceso inflacionario de los últimos veinte años y el nacimiento del Macro numerario, hasta la adopción del dólar.

Investigación: Carlos Iza Terán

INFORMACIÓN

DIRECCIÓN

García Moreno y Sucre (esquina)
Antiguo Edificio del Banco Central del Ecuador

HORARIOS DE ATENCIÓN

Martes a Viernes: 09h00 a 17h00
Sábados, domingos y feriados: 10h00 a 16h00

RESERVAS

museo@bce.ec

TELÉFONOS

5932-2 2589-284 Telefax: 5932-2 2572-776

www.bce.fin.ec

@BancoCentral_Ec

 Museo Numismático BCE