



## Taller “Manejo de los metales”

A lo largo de toda la **época prehispánica** se ha registrado un amplio y especializado trabajo en metales como el platino, oro, plata, cobre, estaño y la tumbaga (**aleación de cobre y oro**). Las sociedades precolombinas del actual Ecuador otorgaron un gran valor y centralidad a los metales preciosos relacionados con el poder y la ritualidad.



Imagen extraída de : [bit.ly/3PsS8ri](https://bit.ly/3PsS8ri)



En los inicios de la **metalurgia** se trabajó con metales puros como: **oro, cobre, platino y plata**; el cobre fue utilizado para la creación de herramientas de uso cotidiano, mientras que el oro, la plata y el platino por su maleabilidad, y aspecto estético fueron destinados para adornos personales con alto valor simbólico. A través de estos elementos, la **orfebrería americana** prehispánica da cuenta de su importante significado simbólico y ritual.

**Tomado de:** Guión museológico del Museo Numismático del Banco Central del Ecuador.

Imagen extraída de : <https://bit.ly/3CKLMfm>

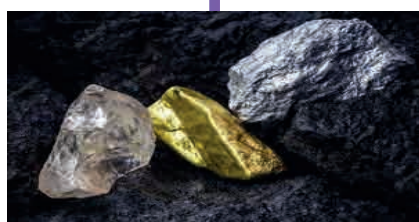


Imagen extraída de : <https://bit.ly/43UIMJf>

En la exposición del Museo Numismático se puede apreciar el manejo de los metales de **tres culturas del Ecuador**, estas son la Cultura Tolita, Cultura Milagro Quevedo y Manteño Huancavilca, cada una evidencia su especialización en el manejo de los metales aplicando técnicas distintas.



Imagen extraída de : <https://bit.ly/3NKuTri>

Pincha aquí para  
saber más:



Metales en la época  
pre-hispánica:

<https://www.youtube.com/watch?v=ovacdTntzPg>





## Técnicas de fabricación en los metales

### Martillado



Se golpea el oro hasta conseguir una lámina fina que luego se trabaja o martillaba sobre diversos moldes para formar dibujos.

Imagen extraída de : <https://bit.ly/3NHK4BE>

### Repujado



Es una técnica que se realiza con distintos materiales metálicos después, de ser calentados al rojo vivo, son golpeados para dar la forma y grosor deseados, este proceso se repite varias veces, esta técnica se usa para crear piezas únicas en su diseño y forma.

Imagen extraída de : <https://bit.ly/3Pt1m6F>

## Elementos de uso ceremonial

En el Museo Numismático Quito, se puede apreciar varias hachas monedas en su muestra, así como también se puede ver un video artístico en cual se proyecta la máscara de oro con ojos móviles de platino de la Cultura Tolita, con el propósito de comprender la importancia ritual y a su vez comprender el trabajo especializado que existió en la época prehispánica.

### Hacha Moneda



Hachas Monedas  
Cultura: Milagro Quevedo  
Colección Museo Numismático

Estos artefactos metálicos fueron trabajados en cobre, la técnica utilizada fue el **martillado** por las culturas Milagro-Quevedo y Manteño Huancavilca, demostrando un sofisticado manejo de este metal.

Las máscara funeraria de oro provista de ojos móviles de platino y orejas articuladas, es asignada a la cultura La Tolita, es una máscara antropomorfa de tamaño real, en la que expresa ritualidad funeraria de los antiguos pobladores del centro ceremoanial y se utilizó las técnicas **laminado, repujado, soldado y ensamblado**.



### Máscara de Oro

Imagen extraída de : <https://bit.ly/3Jvlbpg>



## Te invitamos a crear la máscara de oro y platino con la técnica del repujado falso

### MATERIALES

- Plastilina
- Tijeras
- Palo de helado
- Plantilla de máscara de platino
- Goma
- Cartón prensado
- Pintura negra
- Lápiz
- Dos vasos
- Agua
- Pincel
- Regla
- 2 pedazos de papel aluminio de 50cm de largo por 30cm de ancho

### Actividad práctica

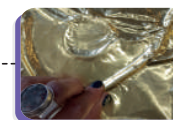
1

Amasar la plastilina hasta formar tiras largas y cortas de acuerdo a los bordes de la plantilla de la máscara. Cubrir con estas tiras todos los bordes.



2

Colocar sobre los bordes de plastilina el primer pedazo de papel aluminio y aplastar delicadamente el papel sobre el perfilado de plastilina, empezando desde los bordes de la nariz hasta el contorno. Usar el palo de helado para definir mejor todos los bordes.



3

Retirar el relleno de papel aluminio de la máscara con la ayuda del palo de helado y dejar únicamente los bordes recubiertos de papel aluminio.



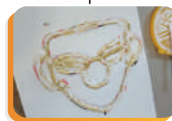
4

Sobre los bordes de papel aluminio colocar el segundo pedazo de papel aluminio y repetir el proceso del paso dos para obtener el molde de la figura.



5

Retirar el segundo trozo de papel aluminio para colocar goma sobre los bordes de papel aluminio.



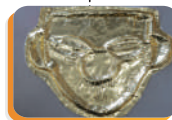
6

Pegar el papel aluminio con la forma de la máscara perfilada sobre los bordes con goma. Aplastar con los dedos definiendo los bordes de la máscara.



7

Esperar a que se seque para recortar los bordes de la máscara.



8

Colocar agua en un vaso y pintura en el otro para pintar de negro el cartón prensado. Esperar a que se seque y pegar la máscara en el centro del cartón.



9

Para finalizar pintar de plateado la parte de abajo de los ojos de la máscara.



