



Taller “Patrono de la numismática”

Diciembre conmemora a

San Eloy, patrono de los numismáticos, de los joyeros y orfebres.



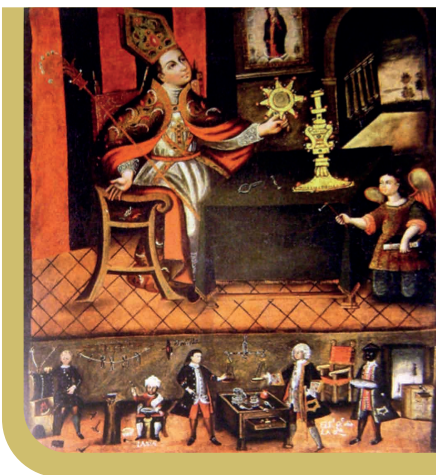
Maestro de la Madonna della Misericordia, “San Eloy en el taller de orfebrería” hacia 1370, Dorado, Témpera sobre tela. Sala 056B del Museo del Prado. <https://bit.ly/30N70df>

Bibliografía

San Eligio o Eloy, nació en Limosín, antigua región de Francia el 11 de junio de 588 d.C. y falleció el 01 de diciembre de 660 d. C.

Se dedicó al oficio desde muy temprana edad, trabajó para el rey Clotario II en la elaboración de dos tronos de metales preciosos, posteriormente fue nombrado director del taller y de la Casa de Moneda de París, bajo su gestión acuñó moneda en los reinos de Clotario II, Dagoberto I y Clodoveo II; también ejerció los cargos de ensayador, grabador e intendente de la ceca.

Como orfebre se destacó realizando importantes relicarios. A partir del 641 d. C. fue obispo de Noyon, cargo que ocupó hasta la fecha de su fallecimiento.



¿Sabías que?

En la representación iconográfica de **San Eloy** se lo puede encontrar de la siguiente manera:



Obispo: viste mitra y báculo.



Herrero: se representa con tenazas, martillo, yunque o pata de caballo.



Orfebre: aparece con cuentas, coral, perlas, anillos, piedras.



La escultura



Es el arte de tallar, modelar, esculpir o cincelar en diferentes materiales para crear una representación.

Las técnicas de la escultura dependen del material con el que se trabaje.

Con el avance tecnológico actualmente se utilizan resinas y plástico, debido a su resistencia y flexibilidad.

Técnicas de escultura



Se trabaja a partir de un bloque de piedra, madera o metal, en donde se va dando forma de acuerdo a lo requerido, se utilizan cinceles como herramienta.

Esculpir

Tallado

Se trabaja principalmente en mármol y madera, en este proceso se elimina el material desde el exterior al interior, a través del desgaste y pulido.



Técnica que utiliza material blando como la arcilla, yeso o masas frías para modelar o dar forma a un objeto.

Modelado

Fundición

Técnica que utiliza un molde como base para obtener en serie un objeto, se aplica metales como el bronce o plástico inclusive.



La técnica del pulido permite mejorar el acabado de las figuras, eliminando marcas, rayaduras o excesos.

Pulido



Te invitamos a recrear una escultura de San Eloy con la técnica del modelado

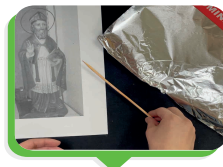
MATERIALES

- Taza
- Agua
- Pincel
- Pintura
- Estilete
- Masa DAS
- Papel de aluminio
- Palitos de chuzo o paletas
- Referencia de San Eloy (Anexo)

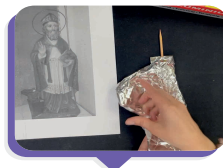
Recuerda que San Eloy es patrono de distintas profesiones, así que puedes colocar diferentes atributos según sea tu creatividad.

PROCEDIMIENTO

- 1 Tomamos el papel aluminio, el palito de chuzo y la plantilla.



- 2 Para la estructura de nuestra escultura, forramos el palito del chuzo con el papel aluminio.



- 3 Moldeamos dando una forma humana.



- 4 Con la masa DAS, recubrimos la estructura.



- 5 Para que la masa sea más moldeable podemos utilizar un poquito de agua.



- 6 Cuando esté cubierta toda la estructura, con agua compactamos las uniones.



PROCEDIMIENTO

- 7 Con una paleta de helado, modelamos nuestra escultura.



- 8 Decoramos la escultura.



- 9 Dejamos secar.



- 10 Pintamos la escultura y dejamos secar.



- 11 Pintamos los detalles y/o decoramos.



- 12 Listo tenemos nuestra escultura que representa a San Eloy.



Pincha aquí
y para conocer más:



<https://youtu.be/I9auPv9HvzQ>





Esta imagen sirve como referencia, en nuestro caso se adaptó para evocar al patrono de la numismática haciendo un ligero cambio en sus atributos.

